

SUT FÄRBESYSTEME

FÄRBEN VON 3D-DRUCKEN

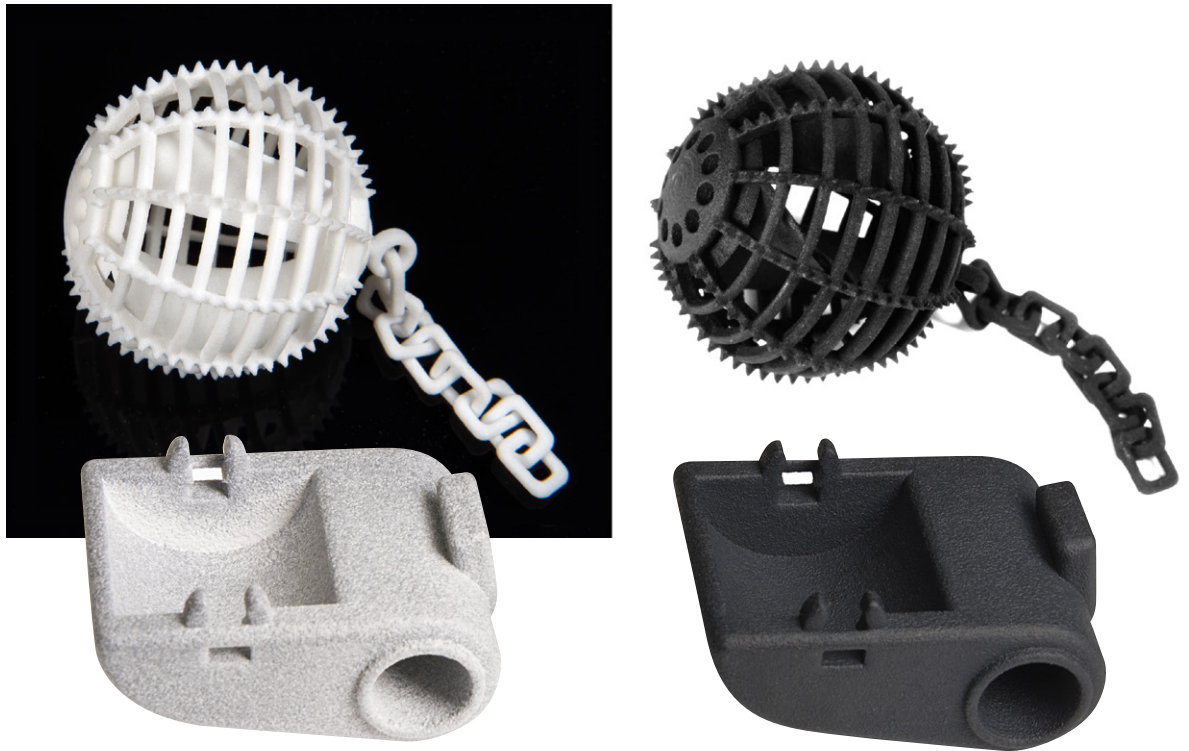
SCHNELL | SAUBER | SICHERER | WIRTSCHAFTLICH

Die SUT-Systeme mit Ultraschall, Flutung und Heizung sind auch hervorragend zur Färbung von **Polyamid, Acryl, Harz, Polyester und ABS** geeignet. Die Intervallkombination aus Ultraschall und Flutung unterstützt die Einbringung der Farbpigmente in die Struktur der Teileoberflächen.



Die Färbung erfolgt unter Verwendung spezieller Färbemitteln, wie zum Beispiel Farben des französischen Herstellers TCN (<https://www.techniques-chimiques-nouvelles.com/de/additive-fertigungsverfahren/>) bei einer Temperatur von 60-85°C. In der Regel genügt eine Färbezeit von ca. 10 Minuten).

Bei Einsatz bereits vorhandener Färbesysteme sind die SUT-Systeme durch den Ultraschall-Flutungs-Intervall auch hervorragend zur Vorreinigung zu färbender Teile geeignet. Die so erfolgende Beseitigung von Restpulverrückständen und Staub führt zu einer wesentlich gleichmäßigeren Färbung der Drucke.



Unsere Färbesysteme sind als Solosysteme (ein Färbebecken), Duo-Systeme (ein Färbe- und ein Abspülbecken) und als Trio-Systeme (ein Färbe-, ein Abspül- und ein Trocknungsbecken) verfügbar.



TECHNISCHE DATEN FÄRBESYSTEME (Systeme mit abweichenden Volumen auf Anfrage)

PRODUKTSCHLÜSSEL: **SUT** **###** **US** **FL** **H**

Schmitt
Ultraschall
Technik
Liter
Ultra-
Schall
Flutung
Heizung

	SUT20 USFLH	SUT70 USFLH	SUT90 USFLH	SUT140 USFLH
Technologie	Ultraschall + Flutung + Heizung	Ultraschall + Flutung + Heizung	Ultraschall + Flutung + Heizung	Ultraschall + Flutung + Heizung
Färbemittel	Spezieller Färbemitteln, wie zum Beispiel Farben des französischen Herstellers TCN (www.techniques-chimiques-nouvelles.com)			
Färbebecken	Geschweißte wärmeisolierte Wanne aus 2mm Edelstahl. Inklusive Pumpe und Heizung (regelbar von 30°C - 85°C).			
Wannendeckel	Bei allen Systemen Standard - mit Scharnier			
Tragegriffe / Rollen	Seitliche Tragegriffe	Auf Rollen	Auf Rollen	Auf Rollen
Aussenmaße L x B x H	ca. 420 x 370 x 620 mm	ca. 580 x 605 x 800 mm	ca. 640 x 590 x 850 mm	ca. 880 x 750 x 850 mm
Beckenmaße L x B x H	ca. 320 x 270 x 300 mm	ca. 430 x 430 x 430 mm	ca. 500 x 450 x 500 mm	ca. 650 x 550 x 450 mm
Korbmaße L x B x H	ca. 300 x 250 x 250 mm	ca. 410 x 410 x 370 mm	ca. 480 x 430 x 450 mm	ca. 630 x 530 x 370 mm
Nutzzinhalt	20 Liter	70 Liter	90 Liter	140 Liter
Einspülöffnungen	2 x 14 (120 + 220mm)	2 x 14 (130 mm + 280 mm)	2 x 21 (200 mm + 300 mm)	2 x 24 (130 mm + 280 mm)
Ultraschallgeber	6 Stück	12 Stück	12 Stück	18 Stück
Niveau-Überwachung	Optional	Standard	Standard	Standard
Anschluß Entleerung	1 Zoll	1 Zoll	1 Zoll	1 Zoll
Heizung	1 x 900 W (30°C - 85°C)	2 x 900 W (30°C - 85°C)	2 x 900 W (30°C - 85°C)	4 x 900 W (30°C - 85°C)
Anschlusswerte	230 V 50/60 Hz ca. 1,4 kW	230 V 50/60 Hz ca. 2,5 kW	230 V 50/60 Hz ca. 2,5 kW	380 V 50/60 Hz ca. 4,5 kW
Gewicht	ca. 37 kg	ca. 83,5 kg	ca. 104 kg	ca. 125 kg
Optionale Zubehöre	Klemmgitter für eine Bauteilniederhaltung, vertikale Unterteilung des Korbs in mehrere Ebenen und Zielpositionierung von Teilen vor die Spülöffnungen Caddy (rollbarer Unterstand mit Auffangbecken und zusätzlichem Abtropfbereich für Aufnahmekörbe)			
Caddy <u>Dimensionen</u> Gewicht	ca. 86 x 38 x 27 cm ca. 14 kg	ca. 120 x 65 x 27 cm ca. 24 kg	ca. 140 x 70 x 20 cm ca. 30 kg	ca. 178 x 80 x 20 cm 36 kg

Mai 2019 – Änderungsvorbehalt ohne vorherige Ankündigung

Entstüzungssysteme von Schmitt Ultraschalltechnik:

FDM-CLEAN 3D zur Entstüzung von FDM-Drucken

POLY-CLEAN 3D zur Entstüzung von Polyjet-Drucken

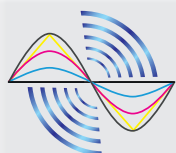
SLA-CLEAN 3D zur Reinigung von Stereolithografie-Drucken (Entfernung von Harz-Resten)

ÜBER DEN HERSTELLER

Schmitt Ultraschalltechnik GmbH bedient unterschiedlichste Industriezweige mit Speziallösungen zur Ultraschallreinigung diverser Materialien und Produkte. Über die Reinigung von Metallen im industriellen Bereich hinaus, hat das Unternehmen auch im Freizeit- und Sportbereich jahrelange Erfahrung in der Reinigung diverser Kunststoffe sammeln können.

KUNDENSPEZIFISCHE FERTIGUNG

Wir fertigen unsere Systeme auch gerne nach Ihren spezifischen Leistungs- und Grössenanforderungen. Sprechen Sie uns an. Wir beraten Sie gerne und erstellen Ihnen ein entsprechendes individuelles Angebot.



SCHMITT
ULTRASCHALLTECHNIK GmbH

Albert-Schweitzer-Straße 6
D-63165 Mühlheim-Lämmerspiel | Deutschland
Tel: +49 (0)61 08.79 34 41 | Fax: +49 (0)61 08.79 34 42
kontakt@schmitt-ultraschall.de | www.schmitt-ultraschall.de

